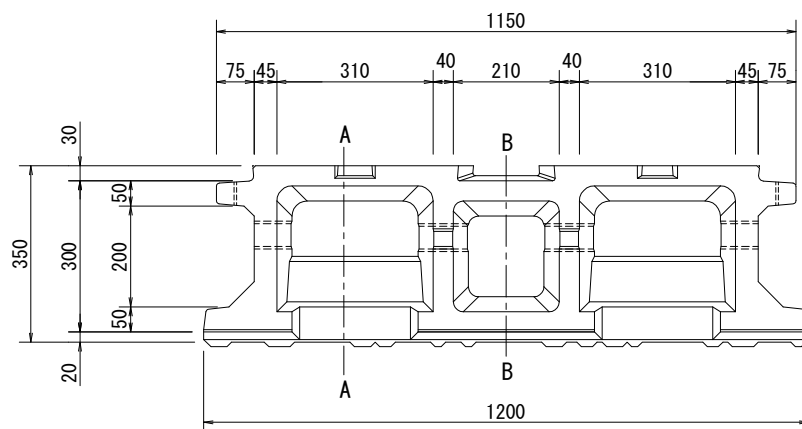
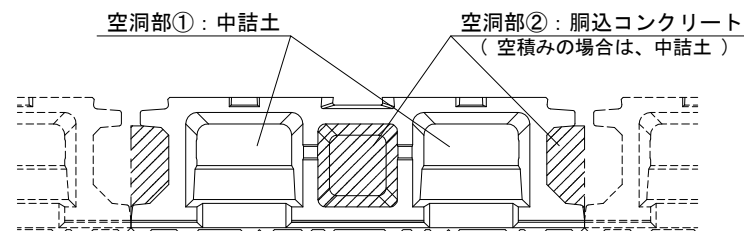


平面図



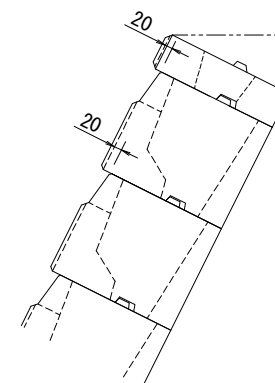
中詰図



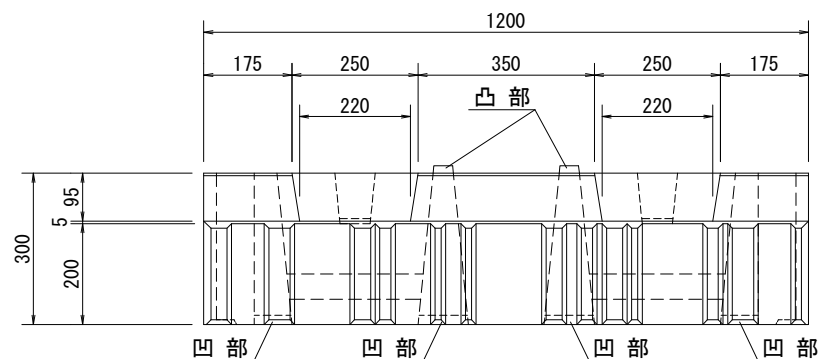
製品1本当りの中詰量

空洞部①：0.034 m³
空洞部②：0.022 m³

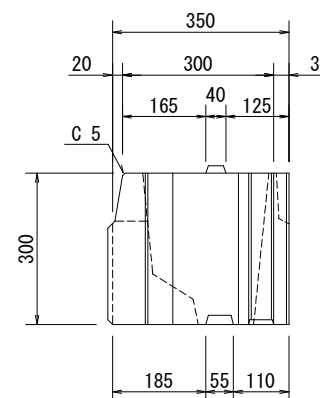
施工断面図



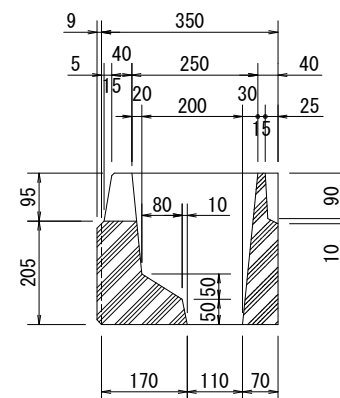
正面図



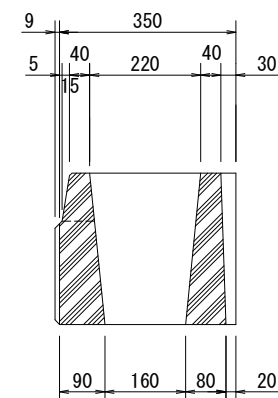
側面図



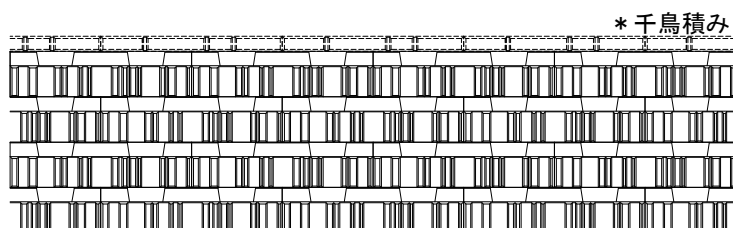
A - A



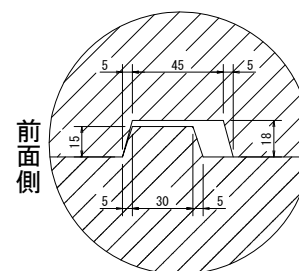
B - B



施工図

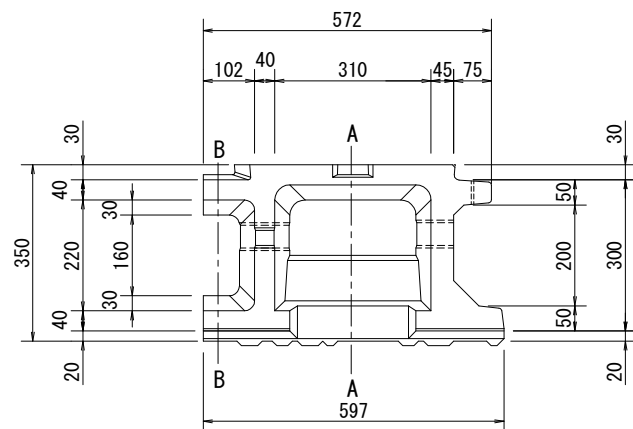


噛み合わせ詳細



製品名	ストーンセイバー			担当
呼び名	1200 × 300 × 350			大坪
種 別	製 品 図			
図面番号	S000145097C	縮尺	1/15	承認
参考製品重量		140 kg		
鉄筋重量		－ kg		浦川
不二コンクリート工業株式会社				

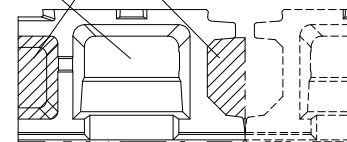
平面図



中詰図

空洞部①：中詰土

空洞部②：胴込コンクリート
(空積みの場合は、中詰土)

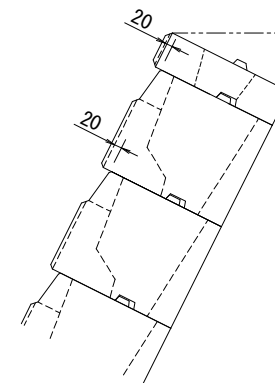


製品1本当りの中詰量

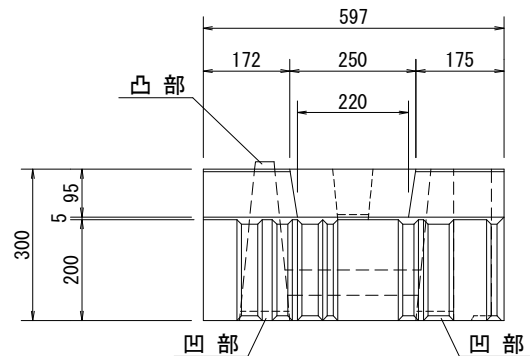
空洞部①：0.017 m³

空洞部②：0.011 m³

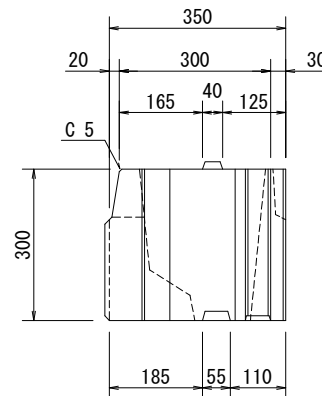
施工断面図



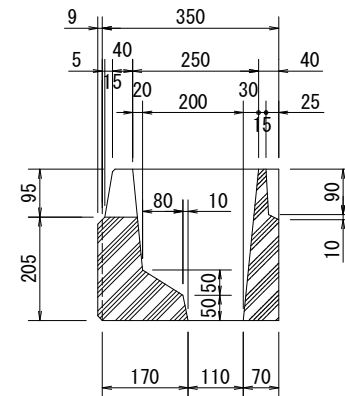
正面図



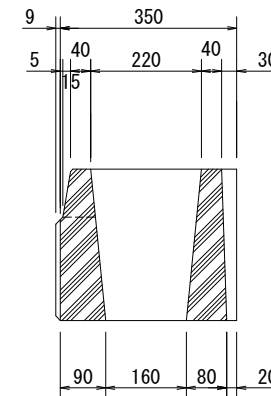
側面図



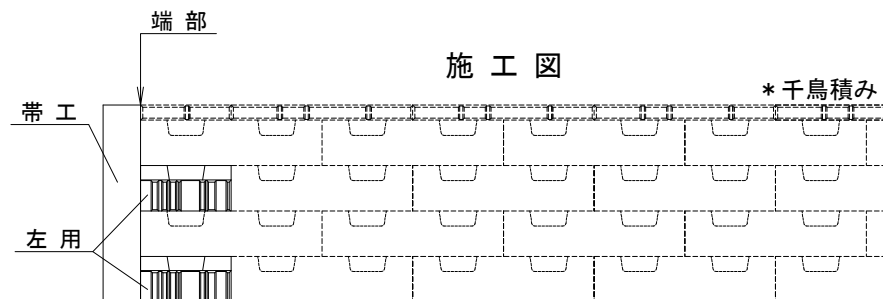
A - A



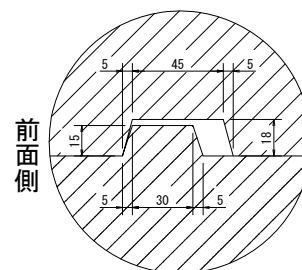
B - B



施工図



噛み合わせ詳細



製品名	ストーンセイバー(左)	担当
呼び名	600 × 300 × 350	大坪
種別	製品図	承認
図面番号	S000145098C 縮尺 1/15	浦川
参考製品重量	70 kg	
鉄筋重量	— kg	
不二コンクリート工業株式会社		

[illegible]

空洞部①：中詰土 **空洞部②：胴込コンクリート**
 （空積みの場合は、中詰土）

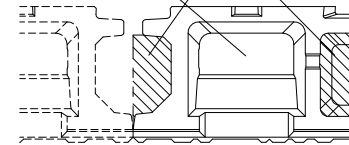


Figure 1-10 is a technical drawing of a mechanical part, showing a cross-section with dimensions and labels. The drawing includes the following dimensions and features:

- Overall Width:** 597
- Section Widths:** 175, 250, and 172.
- Internal Feature Width:** 220.
- Overall Height:** 300.
- Internal Feature Height:** 95.
- Base Thickness:** 5.
- Base Height:** 200.
- Labels:**
 - 凸部** (Convex part) pointing to the top right corner.
 - 凹部** (Concave part) pointing to the bottom left corner.
 - 凹部** (Concave part) pointing to the bottom right corner.

Technical drawing of a mechanical part (Fig. 1.10) showing front and side views with dimensions. The front view (top) shows a total width of 350, a central section of 300, and a right-side section of 30. The central section has a width of 165, a central hole of 40, and a right-side section of 125. The side view (bottom) shows a total height of 300, a central section of 185, a central hole of 55, and a right-side section of 110. The part is labeled C 5.

[illegible]

Technical drawing of a mechanical part showing front and top views with dimensions.

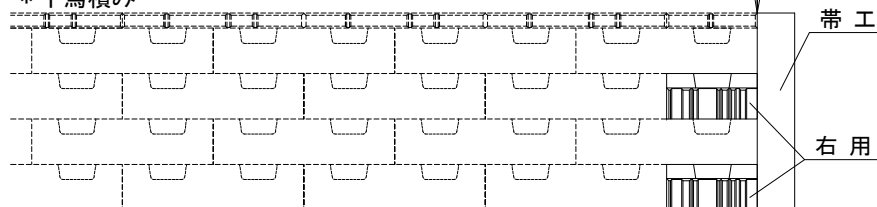
Front View (Top):

- Total width: 350
- Left flange width: 40
- Central body width: 220
- Right flange width: 40
- Overall height: 9
- Internal feature on the left: 5 (width) and 15 (height)
- Right side extension: 30


Top View (Bottom):

- Left flange width: 90
- Central body width: 160
- Right flange width: 80
- Overall depth: 20

* 千鳥積み



前面側

製品名	ストーンセ이버(右)			担当 
呼び名	600 × 300 × 350			
種 別	製 品 図			承認 
図面番号	S000145099C	縮尺	1/15	
参考製品重量		70 kg		
鉄筋重量		－ kg		
不二コンクリート工業株式会社				