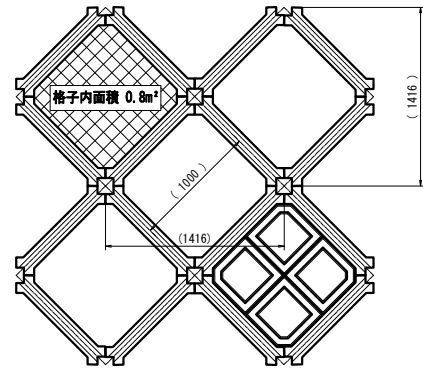
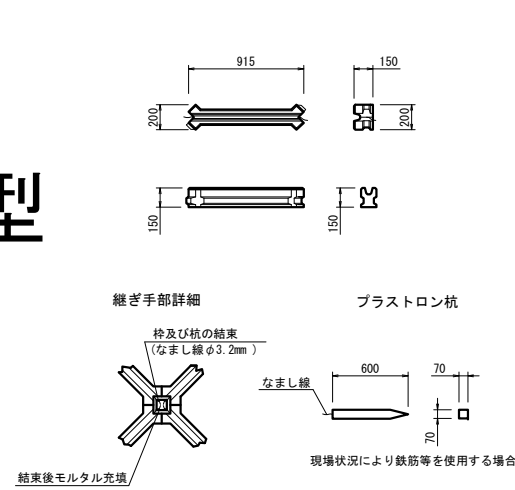
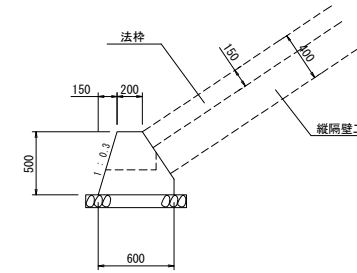


格子型法枠

1 型

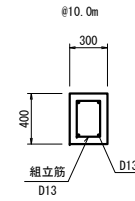


参考 基礎構造図

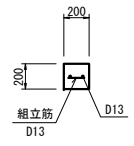


参考

縦隔壁工



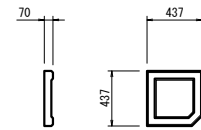
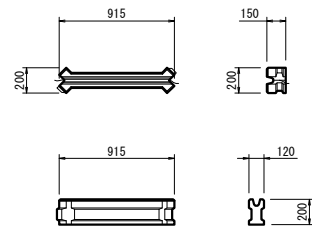
横隔壁工



※ 一連の法高が5.0mを超える場合は、法面に対し縦方向に現場内コンクリートを10.0mごとに設置し、法面を分割施工することが望ましい

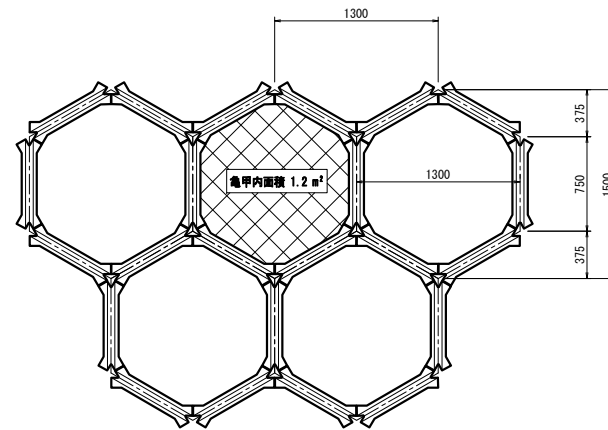
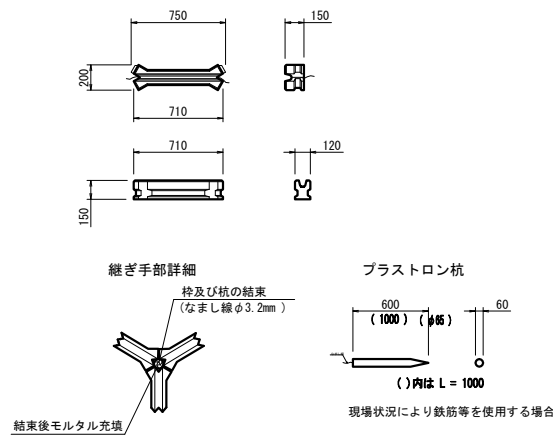
間詰ブロック

2 型

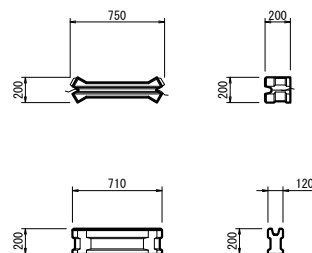


亀甲型法枠

1 型



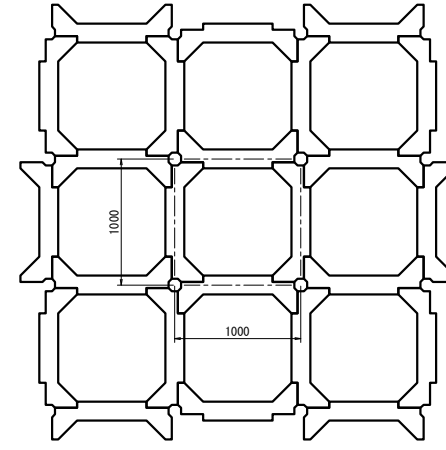
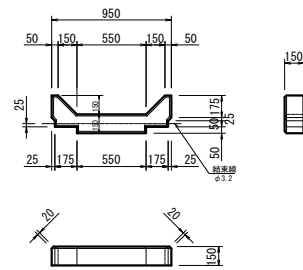
2 型



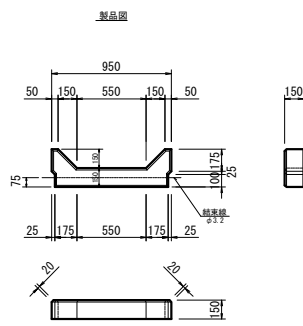
| | |
|------|------|
| 工事名 | |
| 図面名 | |
| 年月日 | |
| 尺度 | 図面番号 |
| 会社名 | |
| 事務所名 | |

京阪式法枠ブロック

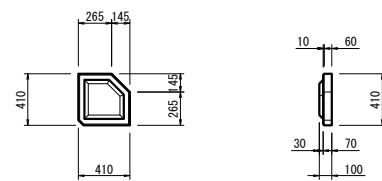
A 型



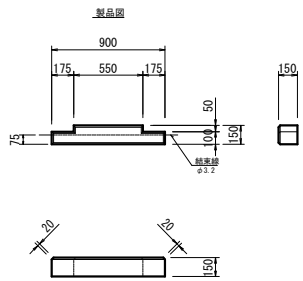
B 型



間詰ブロック A型



C 型



| | |
|------|------|
| 工事名 | |
| 図面名 | |
| 年月日 | |
| 尺度 | 図面番号 |
| 会社名 | |
| 事務所名 | |